

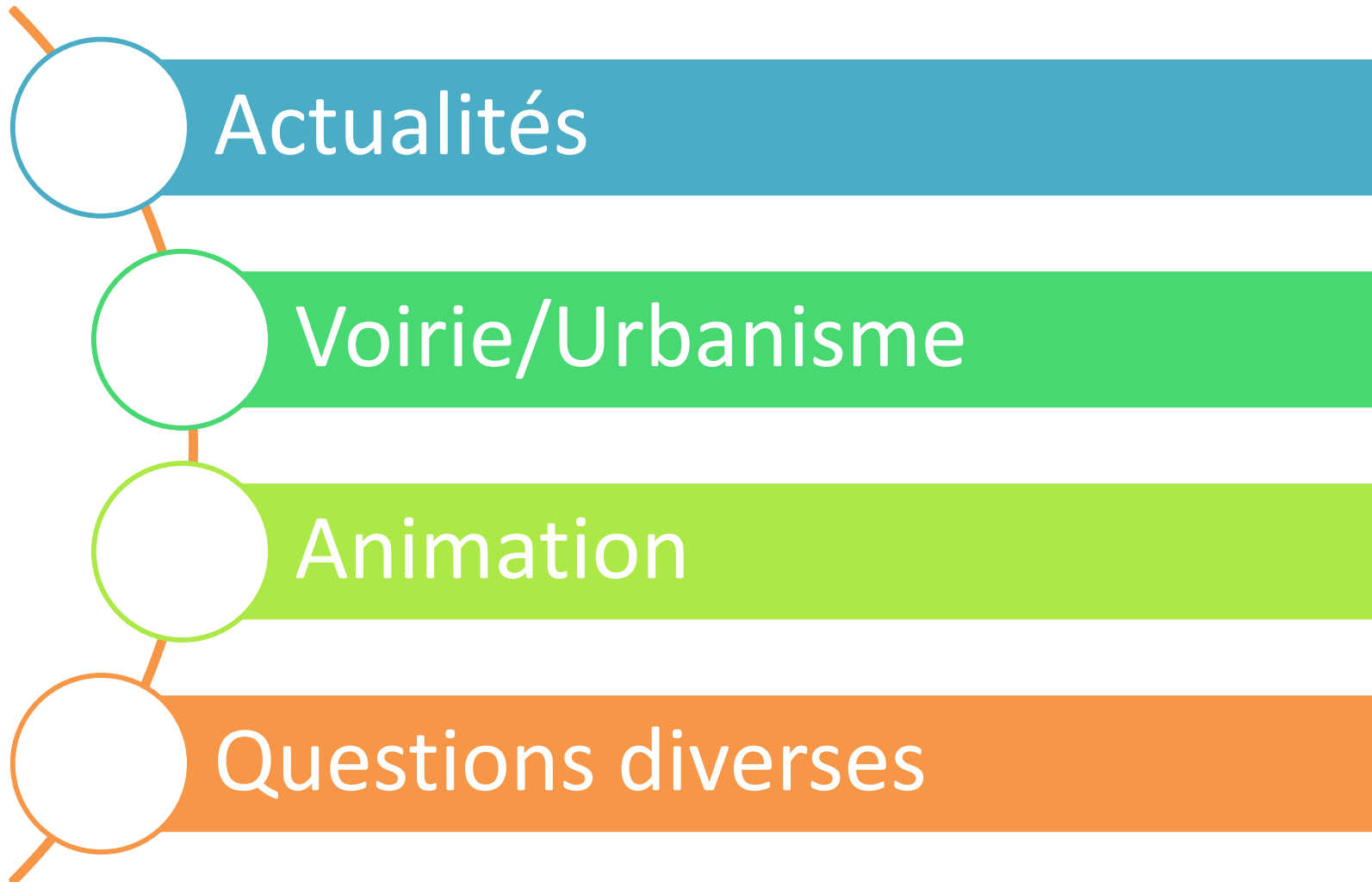


**PLENIERE DU CONSEIL DE QUARTIER  
DU PARC**

**29 mars 2022 à 18h30**



# Accueil



# Présentation du nouveau réseau STAR et du service de location de Vélo à Assistance Electrique (V.A.E)





# La Star\* présentation des services



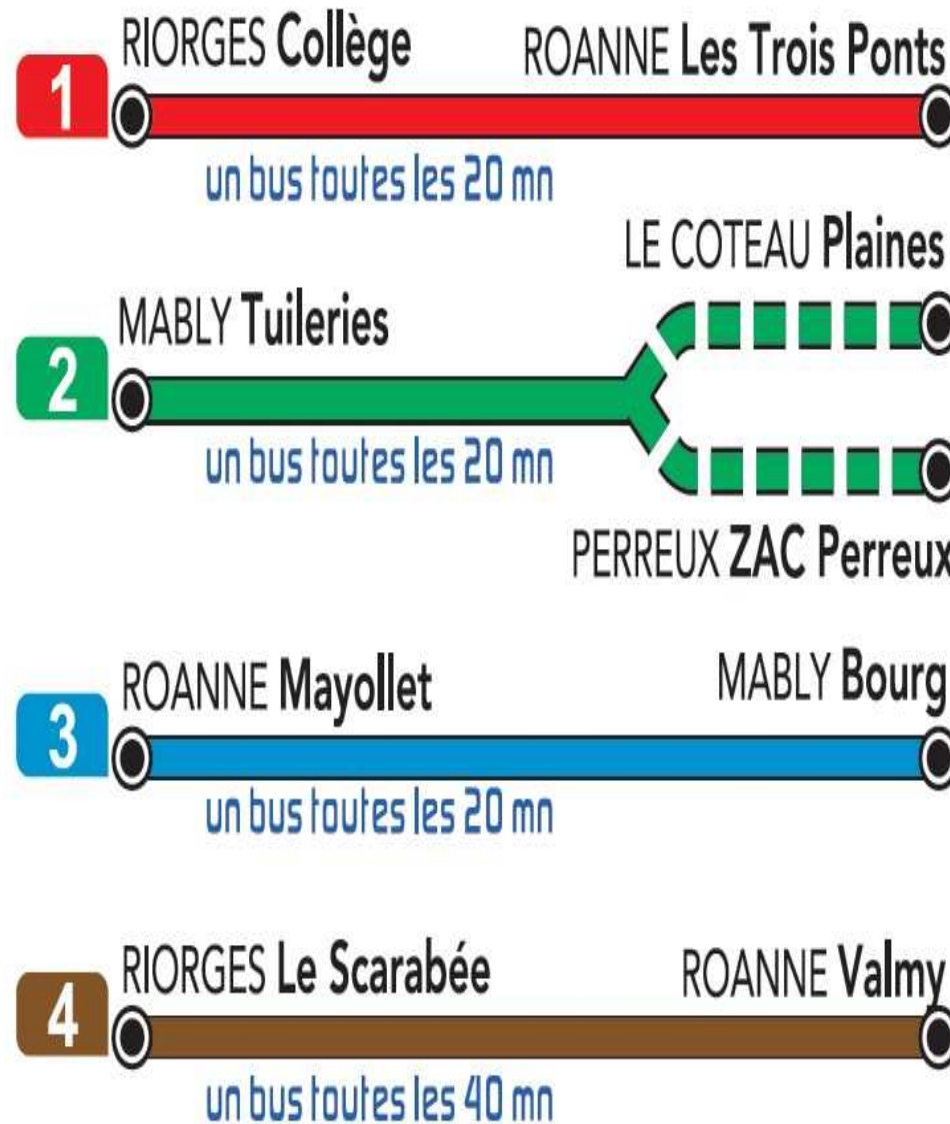




# Les lignes CITY 1, 2, 3 et 4

# Les terminus des 4 lignes C

Lignes City



# Les lignes PERY 10, 11, 12, 13, 14 et 15



# Les terminus des 6 lignes PÉRY

## Vos lignes **star** *péry*



<b>10</b>	VILLEREST Bourg	ROANNE
<b>11</b>	COMELLE VERNAY Clinique	ROANNE
<b>12</b>	ST-MARTIN D'ESTREUX St-Martin Bourg	ROANNE
<b>13</b>	AMBIERLE Pl. des Martyrs de Vingré	ROANNE
<b>14</b>	MONTAGNY Parcelly	ROANNE
<b>15</b>	ST-ALBAN-LES-EAUX Grands Prés	ROANNE

# Le service Flexy



# Le service Flexy

- **De desservir les principales zones d'activités du cœur de l'agglomération :**

[Numériparc à Roanne → Voir les horaires](#)

[ZI Villette à Riorges → Voir les horaires](#)

[ZAC Bonvert à Mably → Voir les horaires](#)

[ZI Le Coteau / ZAC Parigny / EHPAD Perreux → Voir les horaires](#)

- **D'assurer les trajets sur réservation des lignes City 1, 2, 3 et 4 le dimanche après-midi et les jours fériés, et des lignes Péry 10 et 11 en semaine en heures creuses.**

Ces trajets sont indiqués en bleu sur les fiches horaires.

- **De relier les arrêts des lignes City, des lignes Péry 10 et 11 ou les arrêts Flexy Zones d'activités <> aux arrêts Gare Routière, Hôtel de Ville et Hôpital tôt le matin ou en soirée.**

[Flexy « MATIN / SOIR » → Voir les horaires](#)

- **D'organiser les déplacements des Personnes à Mobilité Réduite (PMR) sur Roanne, Riorges, Le Coteau, Mably, Commelle-Vernay, Villerest.**







# Le service Biky

# Le service Biky



Le service Biky est un nouveau service de **location de vélos à assistance électrique** accessible à toute personne de plus de 18 ans habitant sur une commune de Roannais Agglomération.

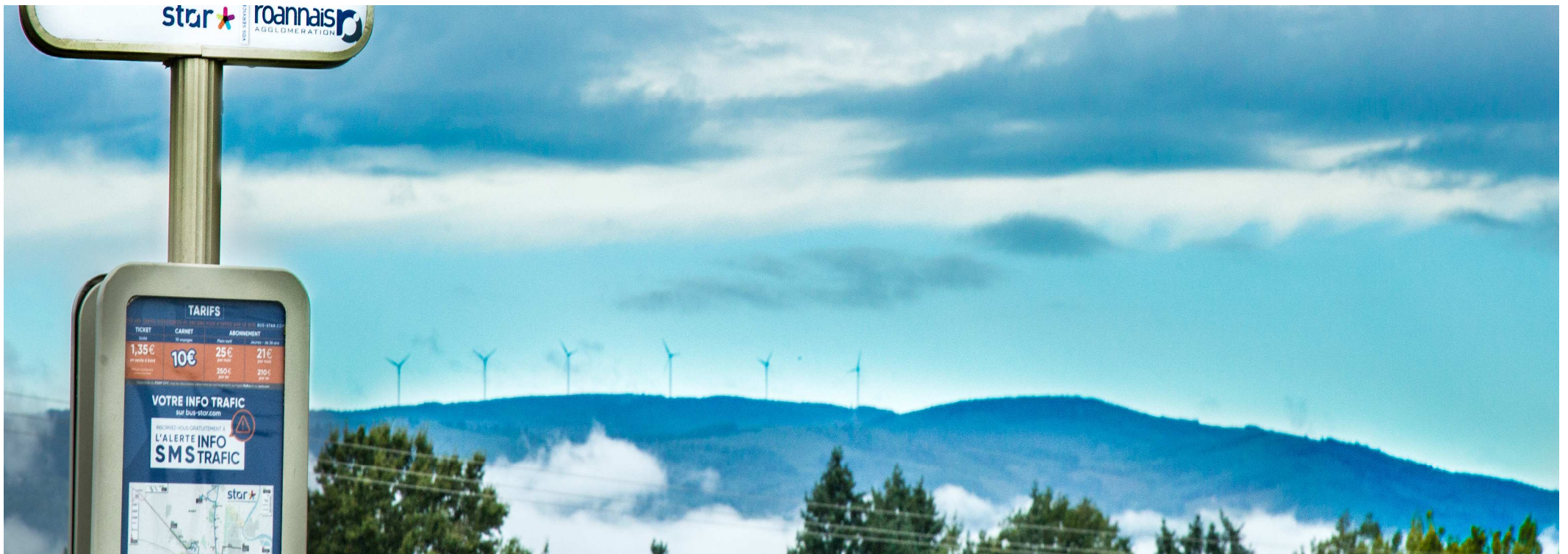
**Location de 1 mois, 3 mois ou 6 mois.**

- 100 vélos classiques
- 1 vélo cargo (triporteur) permettant de transporter 2 enfants en bas âge
- 1 remorque pour enfants en bas âge





**Merci de votre attention et maintenant nous répondons à toutes vos questions.**

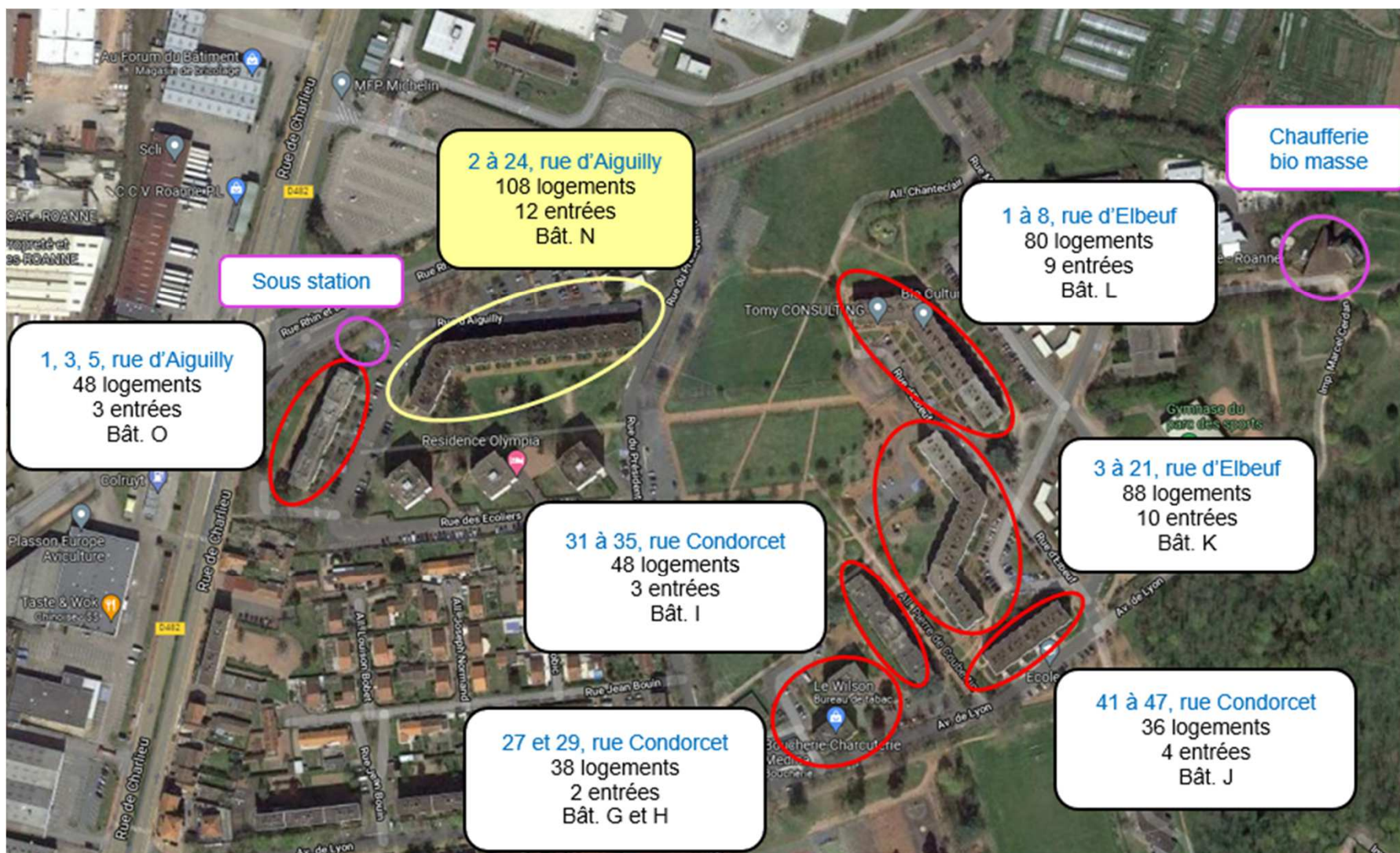


# Intervention de Mme VIAL OPHEOR





## Le Parc - OPHEOR : Plan de situation





## Le Parc - OPHEOR : Photographie aérienne





## Le Parc – OPHEOR : Démolition de 108 logements (2 à 24, rue d'Aiguilly)

Le quartier du Parc des Sports a déjà fait l'objet de nombreuses interventions.

En effet, dès 2004, une étude urbaine avait amené à la démolition de plus de 350 logements et la résidentialisation des groupes restants.

En 2013, 3 autres tours ont été démolies (122 logements).

Dans le cadre du Plan Stratégique Patrimonial 2016-2024 d'OPHEOR, il avait été décidé de la démolition partielle d'un bâtiment de 54 logements.

Cependant, la vacance continuant d'augmenter sur ce secteur géographique (*dépourvu d'ascenseurs, excentré et bâtiment dégradé*) et la remise en état devenant de plus en plus coûteuse, il est apparu nécessaire de le démolir dans sa totalité, soit 108 logements.



## Le Parc – OPHEOR : Démolition

Répartition des logements démolis :

Typologie	PALULOS
T2	25
T3	40
T4	24
T5	19
Total	108

Budget prévisionnel : 2 060 K€ (dont 1 660 K€ démolition et 400 K€ annexes)

Planning prévisionnel :

Pré-curage : février 2022 à avril 2022  
Désamiantage : mars 2022 à août 2022  
Démolition : août 2022 à octobre 2022  
Remise en état : septembre 2022 à décembre 2022

La Société CARDEM s'occupe des travaux de curage, désamiantage et déconstruction des logements et des garages.

## Point sur la méthaniseur

- Invitation des membres des conseils de quartier quand les travaux seront terminés  
**Le méthaniseur ne sera pas accessible au public**

- La hauteur de la torchère  
**L'organe le plus haut est la cheminée des pompes à chaleur d'hygiénisation (21mètres) .**  
**La Torchère est située en dessous. Le modèle n'est pas encore choisi. Habituellement ce type d'organe mesure 3 à 4 m de haut. Il sera au sommet d'une cuve et culminera donc aux alentours de 17 ou 18 m**



## Point sur la méthaniseur

- Stockage des digestats ultimes  
**Une cuve est à Roanne sur le site. Pour le sud de Roanne Il s'agit de la zone de stockage de Suez Organic à St Priest La Roche. Pour le nord la prospection est en cours.**
- Dispositif de sécurité  
**C'est un des rôles de la torchère d'assurer la sécurité. Elle met le système en dépression et brule le gaz au sommet de l'ouvrage en cas de problème. En cas de chute de pression liée à une fuite sur le réseau de distribution des vannes se ferment automatiquement et empêchent la fuite.**
- Fréquence de la vérification des installations  
**Les installations sont surveillées en continu par télésurveillance et un système d'alarme complet. De nombreux aspects réglementaires imposent par ailleurs des vérifications régulières sur tous les organes.**



## Point sur la méthaniseur

- Equipe de sécurité en permanence  
**Non. Un service d'astreinte est cependant disponible H24.**
- Durée de vie d'une telle installation  
**30 / 50 ans sans problème**





# Présentation du dispositif CLIINK



C'est le premier programme de **récompense du geste** de tri en France. C'est pourquoi Roannais Agglomération a décidé d'équiper toutes ses colonnes de tri du verre de ce dispositif intelligent, développé par Terradona.

Cette entreprise française de la *French Tech* vise **la transformation des comportements** grâce à sa solution digitale dédiée au recyclage et à la propreté.



**CLIINK**

*Une solution pour  
l'environnement,  
un avenir pour le commerce  
local*

- 300 colonnes de tri de verre Roannais Agglomération équipées
- Tri de ses bouteilles ou pots en verre permet de cumuler des points convertibles en bons d'achat ou en dons à des associations
- Cumul de points à partir d'une application ou carte magnétique



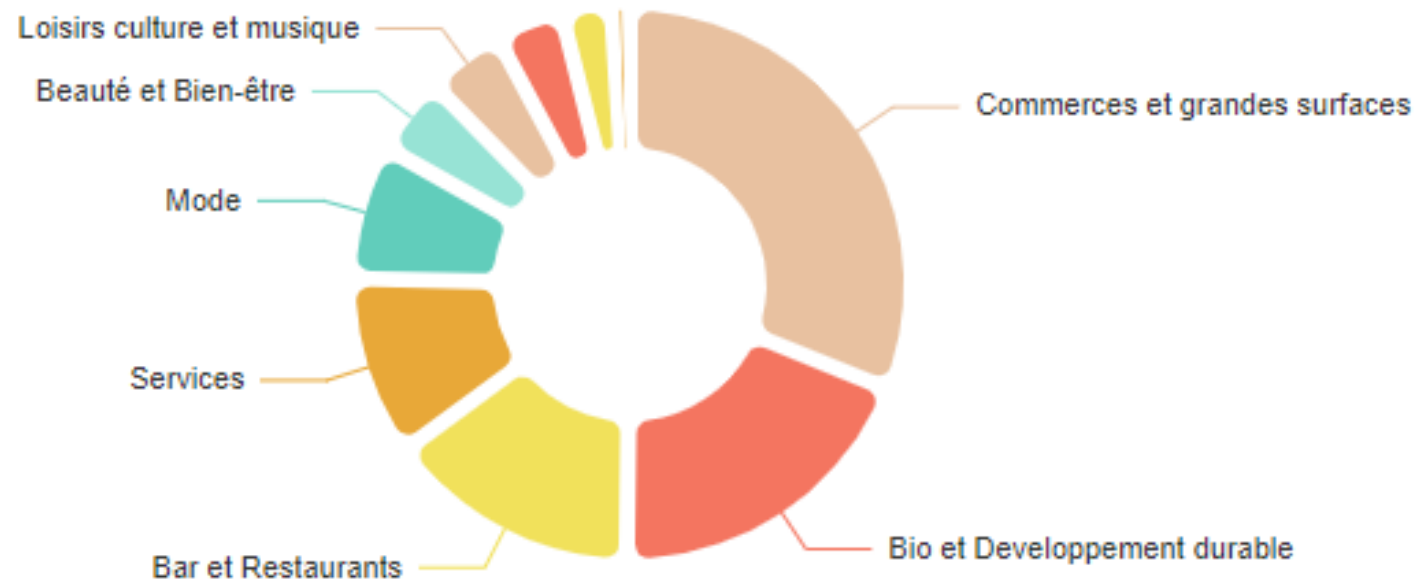
## Cumul des points avec l'application à télécharger depuis un smartphone



## Cumul des points avec la carte magnétique

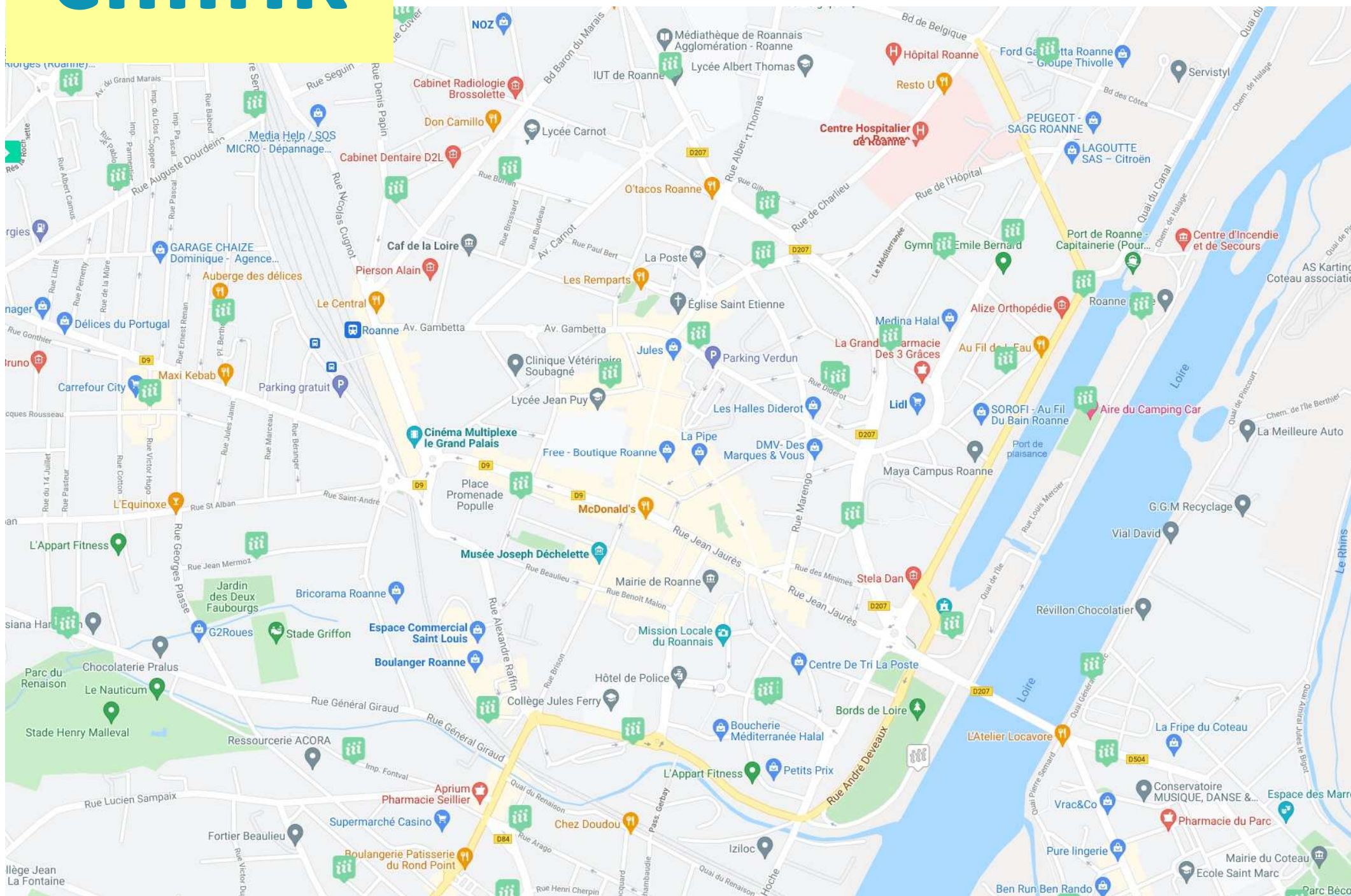


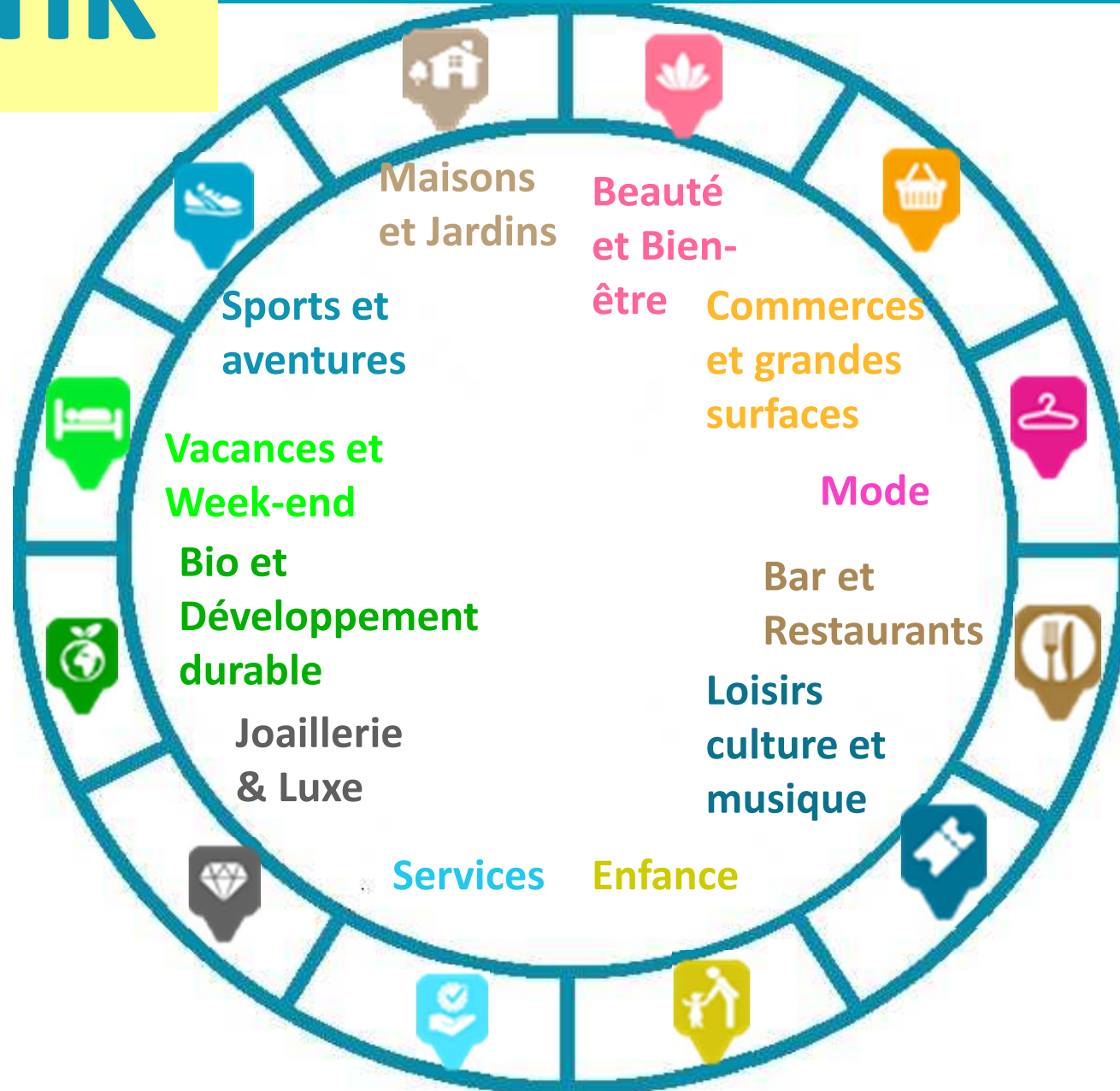
## Les catégories les plus sollicitées





# cliink







Lundi 21 février 2022

ROANNE

## Trier son verre, ça rapporte : un foyer sur cinq inscrit au dispositif Cliink

Lancé depuis le mois d'octobre 2021, le dispositif Cliink fait gagner des bons d'achat ou des réductions en triant son verre et plus de plus. Développé par l'entreprise Terradons, cette initiative écologique permet aussi de réduire les dépôts sauvages de bouteilles en verre.

« C'est un super d'avoir ce dispositif ici, ça me permet de faire des économies. »

Depuis sa mise en place sur le territoire par Rouanne agglomération, Valérie Pouch a adopté Cliink. Agent communal de quartier, pour lui le tri est essentiel : « Avant même que l'application existe, je triais mon verre. Mais que maintenant je peux avoir des petits avantages, c'est toujours bon à prendre. »

Après de son imposition collective, il va lui venir au secours deux fois par semaine trier son verre. Grâce à son smartphone qui peut être connecté par une carte magnétique à retirer au Point City de Roanne, son journal, il se connecte au système intelligemment qui est doté d'un capteur. Cette fois-ci, il a récolté 43 points, le total en quelques minutes seulement.

« Petit à petit, on sent que la démarche séduit. »

De 1000 des entrepreneurs, l'impact de Cliink se fait ressentir petit à petit, comme le maire Nicolas Marceau, venu de la Côte Vert : « Les clients qui viennent avec l'application sont de plus en plus nombreux, de plus en plus de personnes lisent le jeu. Ça veut dire un impact réel sur la circulation, il faut encore attendre, un terrain de visibilité. »

Pour le moment, ce sont surtout les habitudes qui gagnent des habitants. »



Comme beaucoup de Roannais, Valérie Pouch a lui aussi adopté Cliink, pour trier son verre. Photo: Pragma/Arbre 1318

Même son de cloche pour Anthony Malin, gérant du V & B : « On a eu pas mal de retours. On sent que cette petite récompense aide les gens à mieux trier, la démarche commence à plaire. »

Cette initiative nous permet d'avoir un peu plus de visibilité de flux, mais c'est plus pour la démarche écologique que l'un fait cela, d'ailleurs, on ne se charge pas grand-chose pour nous. »

De la visibilité, mais surtout une démarche écologique forte.

c'est ce qui ressort des différents commerces partenaires voulant être présents sur la plateforme Cliink.

**20 commerçants partenaires**  
Un dispositif qui semble séduisant, comme le confirme Karim Barretre, responsable marketing de la société Terradons en charge de Cliink : « L'adhésion sur Roanne fonctionne bien. On voit que le mouvement commence à prendre petit à petit, avec 3 foyers sur 5 inscrits au bout de 6 mois d'implémentation. »

On a 30 commerçants partenaires pour le moment, mais on reçoit des demandes pour intégrer le dispositif chaque semaine. Le but est d'étendre notre offre par la suite pour rendre le dispositif encore plus intéressant pour les usagers, avec une centaine d'offres à l'avenir. »

**300**

300 colonies de tri de verre réparties dans les 40 communes de l'agglomération seront équipées de parcs. L'investissement a été de 55 7000 euros pour le marché de cinq ans conclu avec la société Terradons, pour les coûts et les années à venir.

Arbre 1201

**REACTION**

« On est sur un système gagnant-gagnant »

Yves Nicolle, maire de Roanne et président de Rouanne agglomération.

« Depuis le lancement du dispositif Cliink, on remarque une vraie progression de la collecte de verre dans l'agglomération. Les gens font du bon et ça se ressent, il y a beaucoup moins de verre au pied des bornes. Cette action permet de limiter les dépôts sauvages. 1490 315 000 bouteilles en verre recyclées et ça uniquement sur Roanne. C'est un système gagnant-gagnant avec la population qui se sent confortée dans notre choix d'implémenter le particulier dans le tri. Le coût d'implé- »



Yves Nicolle, Maire Pragma/Arbre 1201

ment sera vite rentabilisé et on va diminuer drastiquement le nombre de déchets enfouis. »

« Le but est d'étoffer notre offre par la suite pour rendre le dispositif encore plus intéressant pour les usagers, avec une centaine d'offres à l'avenir »

Karim Barretre, responsable marketing de la société Terradons en charge de Cliink

**Grimpeur Elagage Abattage**

06 29 05 06 42

contact@specialiste.fr



LE13H TFI





# L'ACCES AU NUMERIQUE POUR TOUS



## ACTIVITÉS TOUT PUBLIC



### Parcours d'initiation

Cinq séances d'apprentissage pour découvrir l'outil informatique et son fonctionnement, devenir rapidement autonome pour naviguer sur le web et utiliser une messagerie électronique (boîte mail).



### Ateliers thématiques

Des cours magistraux, des ateliers participatifs et des conférences pour se former, découvrir, parfaire ses connaissances (montage photo, gestion de ses mots de passe, usage des réseaux sociaux, cybersécurité, appareils mobiles, etc...)

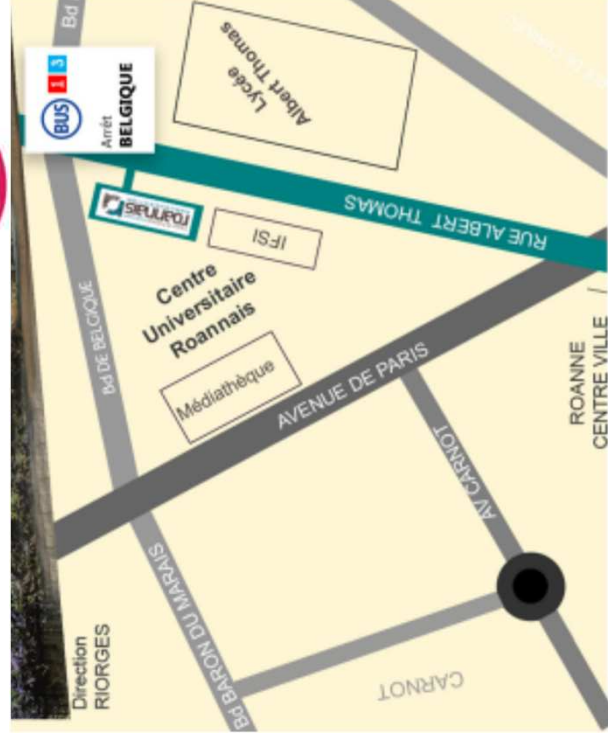


### Ateliers d'e-administration

Pour apprendre à utiliser les sites en ligne de la CPAM, de Pôle Emploi, de la CARSAT et de la DGFIP (création d'un compte personnel).

## HORAIRES D'OUVERTURE

LUNDI	09H -16H30
MARDI	11H -18H00
MERCREDI	09H -16H30
JEUDI	11H -16H30
VENDREDI	09H -16H30







## Voirie/Urbanisme



# Aménagement aire de jeux Stade du Parc et Oudan











**EN CE MOMENT**

**CRÉATION DE NOUVELLES  
PISTES CYCLABLES**



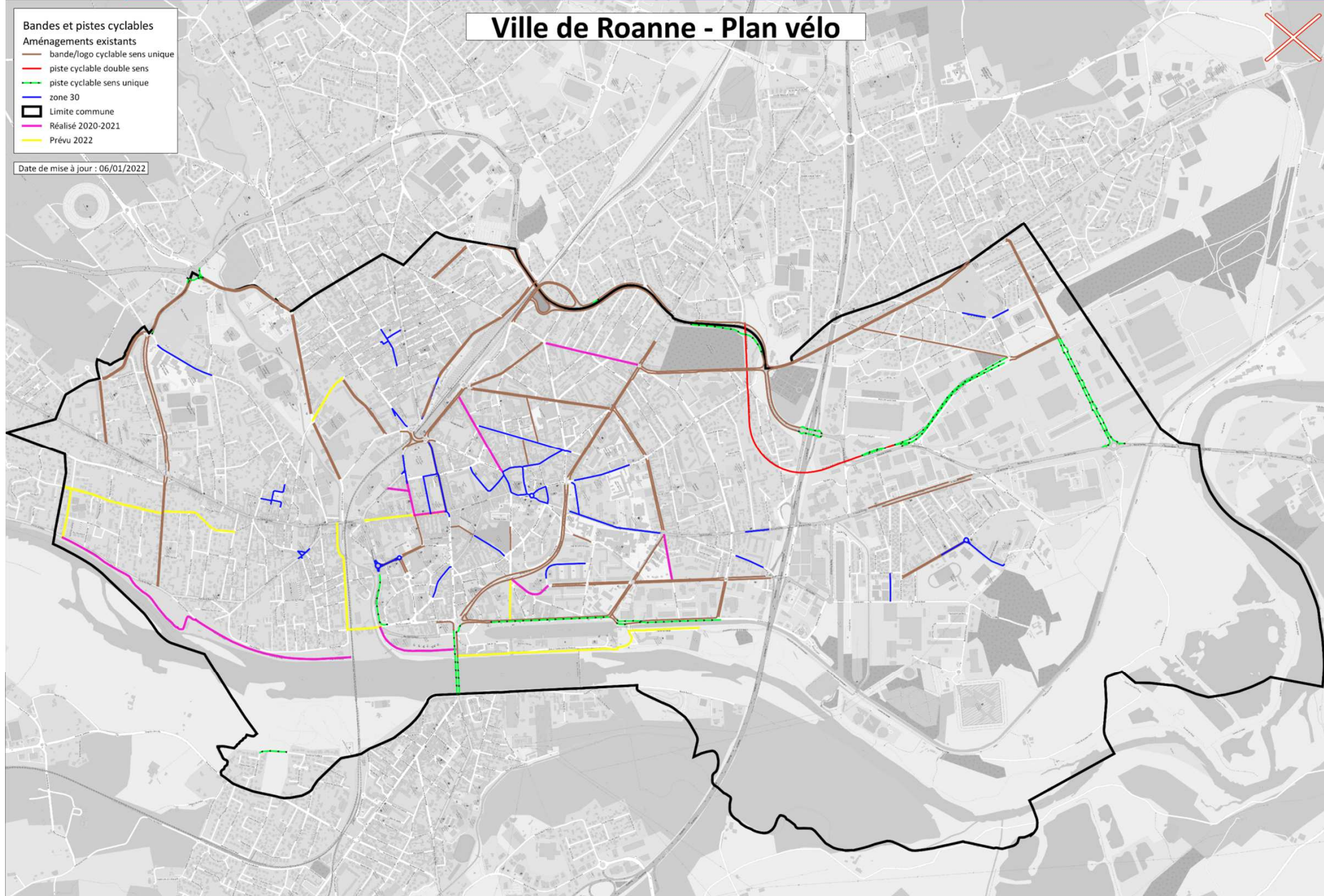
**D'ici 2026, 50 km de pistes cyclables  
seront aménagées dans toute la ville !**



## Ville de Roanne - Plan vélo

- Bandes et pistes cyclables**  
**Aménagements existants**
- bande/logo cyclable sens unique
  - piste cyclable double sens
  - piste cyclable sens unique
  - zone 30
  - ▭ Limite commune
  - Réalisé 2020-2021
  - Prévu 2022

Date de mise à jour : 06/01/2022





**Réalisé en 2020 (5 490 ml)**

**Réalisé en 2021 (2 370 ml) :**

- Raccordement base nautique / jardins ouvriers = 320 ml
- Rue Anatole France = 170 ml
- Avenue Gambetta = 1 000 ml
- Rue Beaulieu = 240 ml
- Rue des Petites Tanneries = 120 ml
- Rue des vies vieilles = 520 ml
- Boulevard des Cotes = 520 ml

**Prévu en 2022 (10 160 ml) :**

- Rue Abbé Goulard = 500 ml
- Rue de Commières (prévu fin 2021 mais décalé météo) = 460 ml
- Rue du Moulin à Vent (prévu fin 2021 mais décalé météo) = 2 040 ml
- Rue Hoche (prévu fin 2021 mais décalé météo) = 380 ml
- Rue Georges Plasse (prévu fin 2021 mais décalé météo) = 580 ml
- Quai du Renaison (prévu fin 2021 mais décalé météo) = 1 200 ml
- Quai Commandant Foucauld /chemin halage = 4 400 ml
- Rue Brison = 600 ml

**Soit 18,5 kms d'aménagements cyclables**

## Projets à venir :

- Piste cyclable le long du Quai Lherminier dans le cadre de BDL 2 (2 000 ml)
- Route de Charlieu (1 500 ml)





**AGRÉABLE OU STRESSANT,  
PARTAGEZ VOS IMPRESSIONS SUR VOTRE QUOTIDIEN À VÉLO !**



**Le Baromètre des villes cyclables, c'est depuis 2017, l'enquête de référence qui permet d'évaluer les conditions de déplacement à vélo en France.**

**La phase de consultation de la 3<sup>ème</sup> édition du Baromètre des villes cyclables est terminée depuis le 30 novembre 2021.**

**Rendez-vous le 10 février 2022 pour la présentation des résultats complets à l'occasion du Congrès de la FUB !**

<https://barometre.parlons-velo.fr/>

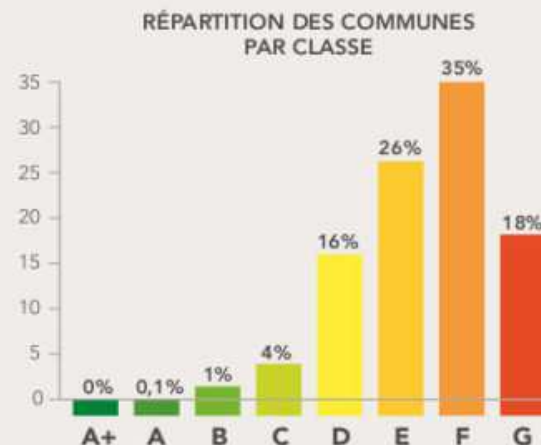


## Méthodologie

L'enquête baromètre Parlons vélo des villes cyclables 2019 était accessible en ligne sur [www.parlons-velo.fr](http://www.parlons-velo.fr) de septembre à novembre 2019 et a recueilli près de 185 000 contributions. Seules les communes ayant récolté un minimum de 50 réponses de cyclistes ont été classées.

Pour chacune des 26 questions, classées en cinq thèmes (Sécurité confort, etc), les répondant.e.s attribuaient une note entre 1 (négatif) à 6 (positif). Une note globale (moyenne à 3,5) a été calculée pour chaque ville à partir de la moyenne des cinq thèmes. En fonction de cette note globale, les villes sont catégorisées sur une échelle de A+ à G allant de "climat vélo excellent" à "climat vélo très défavorable".

Au total 768 communes de France métropolitaine et d'outre-mer bénéficient d'une note et figurent au présent palmarès. Elles sont regroupées en cinq catégories suivant leur taille démographique (voir détail pages suivantes).





42 % de femmes

58 % d'hommes

25-44  
ans

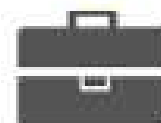
48 % des répondants



77 % se déplacent  
au moins une fois par  
semaine **à vélo**



71 % pour  
leurs **trajets  
utilitaires**



69 % pour  
se rendre au  
**travail**



55 % pour  
des **balades**

La définition de la chaucidou du Centre d'Etudes et d'Expertise sur les Risques ,l' Environnement ,la Mobilité et l'Aménagement (**CEREMA**) :



- La chaussée à voie centrale banalisée (CVCB) est une chaussée sans marquage axial dont les lignes de rive sont rapprochées de son axe.
- Les véhicules motorisés circulent sur une voie centrale bidirectionnelle et les cyclistes sur les accotements revêtus appelés rives.
- La largeur de la voie ouverte aux véhicules motorisés est insuffisante pour permettre le croisement. Ces derniers empruntent donc ponctuellement la rive lorsqu'ils se croisent, **en vérifiant auparavant l'absence de cyclistes et, à défaut en ralentissant.**
- L'appellation Chaucidou est née en 2004 grâce à Monsieur Werner Ried c'est le résultat de la contraction de **CHAU**ssée pour les **Cir**culations **DOU**ces.

## Av Gambetta



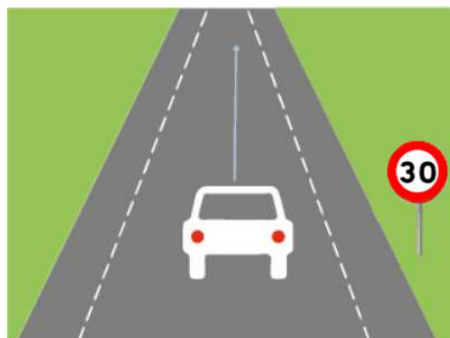
Conseil de  
**Quartier**  
**CENTRE**

Conseil de  
**Quartier**  
**MATEL**



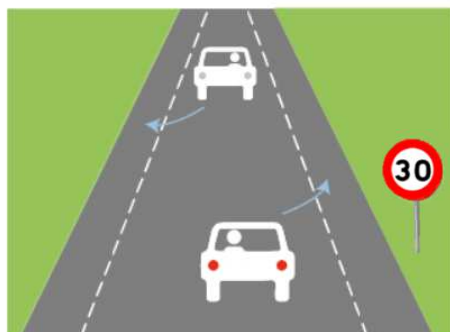
## Bd des Côtes





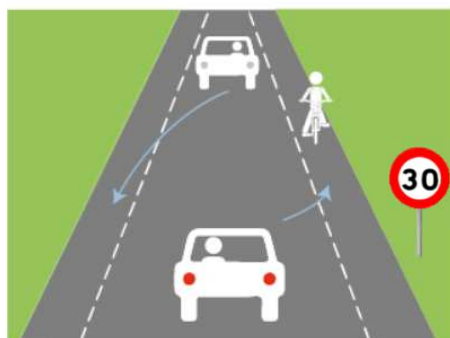
**1**  
Aucun véhicule ne se présente en face et la route est dégagée

→ **Je circule sur la partie centrale de la chaussée**



**2**  
Un véhicule se présente en sens opposé

→ **Je vérifie qu'il n'y a pas de piéton ou de cycliste sur la chaussée et je me déporte sur la droite pour croiser le véhicule. L'automobiliste en sens opposé procède de même**



**3**  
Un cycliste circule à droite de la chaussée et un véhicule se présente en sens opposé

→ **Je me déporte sur la droite, derrière le cycliste, en maintenant une distance de sécurité adaptée. Je dépasse le cycliste une fois l'autre véhicule croisé**



## GESTION DYNAMIQUE

- GESTION DYNAMIQUE :
  - COMPRENDRE LA REPONSE HYDROLOGIQUE DES BASSINS DE COLLECTE AUX INTEMPERIES
  - ANTICIPER CE COMPORTEMENT HYDRAULIQUE
  - PILOTER EN TEMPS REEL DES ORGANES DE REGULATION AFIN D'OPTIMISER LE STOCKAGE DE NOS OUVRAGES EXISTANTS
  - INVESTISSEMENT PREVISIONNEL : 3 M€
  - TRAVAUX : Fin 2021- Eté 2022

Roanne

L'HERMINIER  
Bassin du Canal

MABLY

CHARLIEU

POLYGONE

communauté d'agglomération  
**roannais**  
AGGLOMERATION

Roannaise  
de l'eau  
SYNDICAT DU CYCLE DE L'EAU

**Travaux de construction  
de 4 chambres de vannes**

20 juillet 2021

**VDBI**  
INGENIERIE





## SDA : GESTION DYNAMIQUE



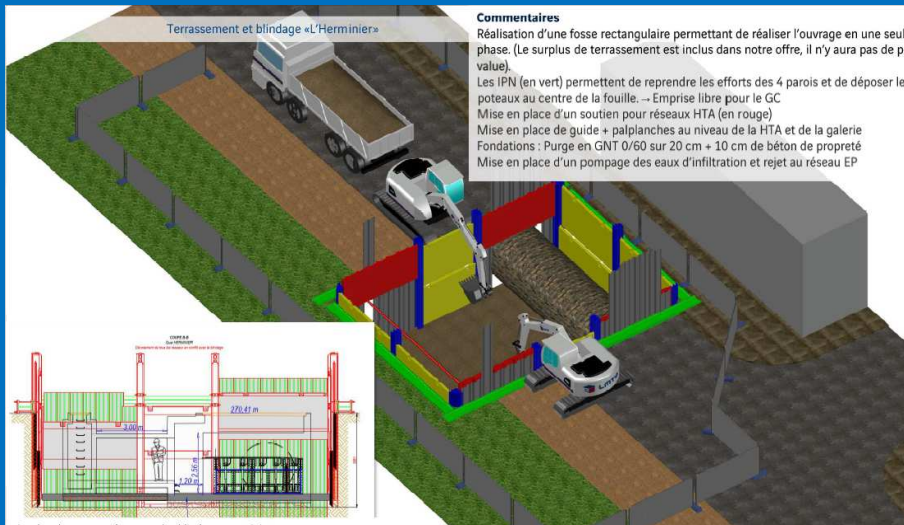


# Mise en place de vannes dynamiques

Travaux Quai L'Herminier du 3 janvier au 8 avril 2022



Roannoise de l'Écou - Imprimerie Les Arts Graphiques - Ne pas jeter sur la voie publique



**Commentaires**  
Réalisation d'une fosse rectangulaire permettant de réaliser l'ouvrage en une seule phase. (Le surplus de terrassement est inclus dans notre offre, il n'y aura pas de plus value).  
Les IPN (en vert) permettent de reprendre les efforts des 4 parois et de déposer les poteaux au centre de la fouille. → Emprise libre pour le GC  
Mise en place d'un soutien pour réseaux HTA (en rouge)  
Mise en place de guide + palplanches au niveau de la HTA et de la galerie  
Fondations : Purgé en GNT 0/60 sur 20 cm + 10 cm de béton de propreté  
Mise en place d'un pompage des eaux d'infiltration et rejet au réseau EP

- OUVRAGE DE 5,5m \* 7m \* 4m
- Terrassements 11/01 - 18/02
- Génie Civil 21/02 - 11/03
- Equipement 21/03 - 8/04





## Quai Cdt Lherminier







## Av du Polygone







## Rue A. Thomas





# OPÉRATION CONSEIL MUNICIPAL DES ENFANTS



Projet du CME de marquage des avaloirs pour sensibiliser le public à ne pas jeter de déchets.





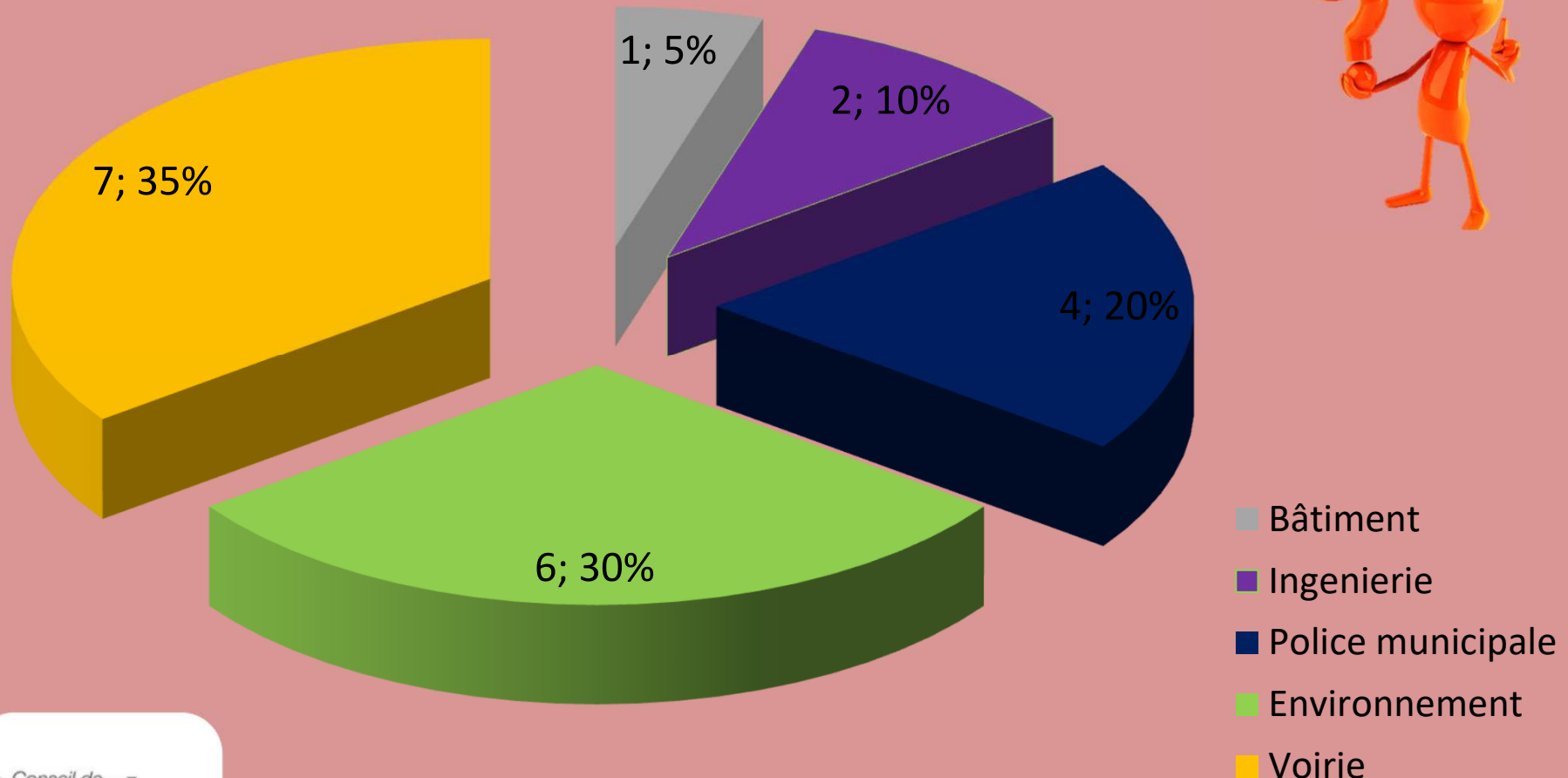
## REPORTAGE

LA QUALITÉ DE L'EAU

Roanne

Roannaise de l'eau

**Pour information : + ou - 1 500 demandes citoyennes chaque année avec + de 80% de réponses favorables . Et + 3 000 demandes d'intervention au total chaque année.**



**20 Demandes**



<b>Stade du Parc</b>	<b>Dysfonctionnement de l'automatisme du portail du stade côté rue de Matel notamment à la fermeture. Coût : 480€</b>
----------------------	---



Direction : Cadre de Vie  
Service : Pôle Voie Publique - Proximité  
Subi par : Olivier JANDARD / MB  
Tél. 04.77.23.23.84  
Mail : [proxi@ville-roanne.fr](mailto:proxi@ville-roanne.fr)

Mme et M.

Madame, Monsieur,

Nos services ont constaté le \_\_\_\_\_ une prolifération de la végétation de votre terrain,  
rue \_\_\_\_\_, empiétant sur le domaine public.

Nous vous informons que conformément au code civil et à l'arrêté n° 9371 du 21 août 2006  
les dispositions suivantes s'appliquent :

« Les propriétaires ou occupants des lieux sont tenus d'assurer un entretien régulier et  
satisfaisant des haies végétatives qui ne doivent pas déborder sur la voie publique. La  
frondaison des arbres ne doit pas gêner la circulation des piétons et des véhicules sur la voie  
publique ».

De plus, les arrêtés du 14 février 2018 et du 10 mars 2020 transposent dans le droit français  
la liste des plantes réglementées par le Règlement Européen 1143-2014 relatif à la prévention  
et à la gestion de l'introduction et de la propagation des espèces exotiques envahissantes.

Il vous est demandé de bien vouloir procéder à l'entretien de \_\_\_\_\_  
sous un délai de 21 jours. A défaut, nous ferons procéder à cet entretien et ce dernier vous  
sera facturé. De plus, vous serez redevable d'une amende forfaitaire de 135 €.

Nos services restent à votre disposition pour toute question (tél. 04.77.23.47.48)

Comptant sur votre implication,

Nous vous prions d'agréer, Madame, Monsieur, l'expression de mes salutations distinguées.

Pour le Maire,  
Yves NICOLIN  
L'adjoint en charge de  
l'Environnement, de la Propreté  
et des Parcs et Jardins

P. LASSAIGNE



Pour le Maire,  
Yves NICOLIN  
L'adjoint en charge de l'Urbanisme,  
des Travaux, des Bâtiments et  
de la Vidéoprotection

L. MURZI



Hôtel de Ville - BP 90512  
42 328 Roanne CEDEX  
04 77 23 20 00  
[roanne.fr](http://roanne.fr)

Plantation et renouvellement d'arbres d'alignement et d'ilots.



- |           |  |
|-----------|--|
| <b>37</b> | <i>Gleditsia triacanthos shademaster</i> |
| <b>3</b>  | <i>Pistacia chinensis</i>                |
| <b>5</b>  | <i>Pinus nigra salzmanii</i>             |



Rue Condorcet	Présence d'étourneaux .Prise en compte du service environnement.
Rue Prés. Kennedy	Suite rendez avec M. Baldi et M. MURZI demande de mise en place de plots bois côté entrée complexe sportif de manière à empêcher la circulation de voitures sur la partie enherbée du trottoir.
Av de la Marne	Renouvellement des arbres d'alignement de l'avenue.
Stade du Parc	Défaut de propreté sur l'aire de jeux du stade.
Stade du Parc	Demande de taille de la haie de l'enceinte du Parc pour une meilleure visibilité.



<b>Rue Pressensé</b>	<b>Demande d'implantation d'un passage piéton au niveau du carrefour avec la rue du Prt Wilson.</b>
<b>Rue du Président Wilson</b>	<b>Demande d'implantation d'un passage piéton au niveau du carrefour avec la rue du Prt Kennedy.</b>



# Police municipale

<b>Rue J. Bouin</b>	<b>Demande de passage de patrouille.</b>
<b>Rue C. Chaplin</b>	<b>Signalement de voitures ventouses .</b>
<b>Stade du Parc</b>	<b>Contrôle respect réglementation canine dans l'enceinte du parc.</b>
<b>Rue des Artisans</b>	<b>Demande contrôle de respect du stationnement aux abords du carrefour avec l'av de la Marne.</b>



**Pour une meilleure prise en compte du système prioritaire et une problématique de stationnement sur le carrefour avec la rue du Pres. Wilson, demande d'implantation d'un cédez le passage et de bandes jaunes. Coût : 1 211,25 €**





<b>Rue C. Chaplin</b>	<b>Demande de marquage de sens de circulation sur la partie sens interdit de la rue.</b>
<b>Rue Condorcet</b>	<b>Demande de réfection de la fosse d'arbre située sur l'emplacement de parking au niveau du n°21.</b>
<b>Rue Pdt Kennedy</b>	<b>Suite rendez avec M. Baldi et M. MURZI demande de remplacement des demi- lunes bétons par des potelets.</b>
<b>Rue Prt Kennedy</b>	<b>Signalement dysfonctionnement candélabre d'éclairage public 4381.</b>
<b>Rue de Matel</b>	<b>Panneau directionnel endommagé sur le carrefour de la sortie de rocade.</b>
<b>Rue A. Musset</b>	<b>Réfection de nids de poule.</b>



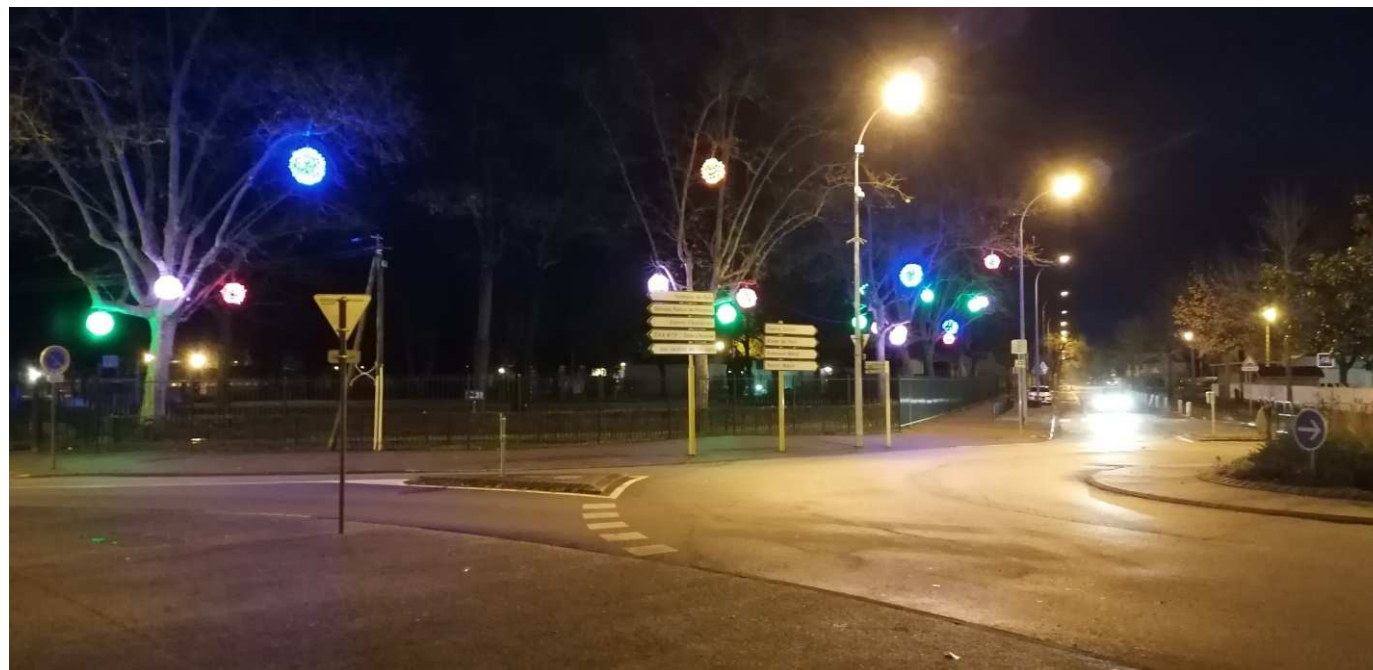
## Illuminations stade du Parc



Illuminations de Fêtes de fin d'année au Stade du Parc: implantation de 20 boules Led lumineuses scintillantes dans les arbres en limite d'enceinte du stade angle des rues Wilson et Condorcet .Décoration identique à celle disposée l'année dernière au Port de Roanne.

Coût d'acquisition: **6800€**.

Installation en régie par le service éclairage de la Ville de Roanne.







Réfection de la chaussée des trottoirs avec optimisation des stationnements sur 400 ml entre les rues Condorcet et Pressensé. Implantation d'un plateau surélevé au niveau du groupe scolaire et création de nouveaux passages piétons sur l'ensemble de la rue .Plantation également de quelques arbres.

















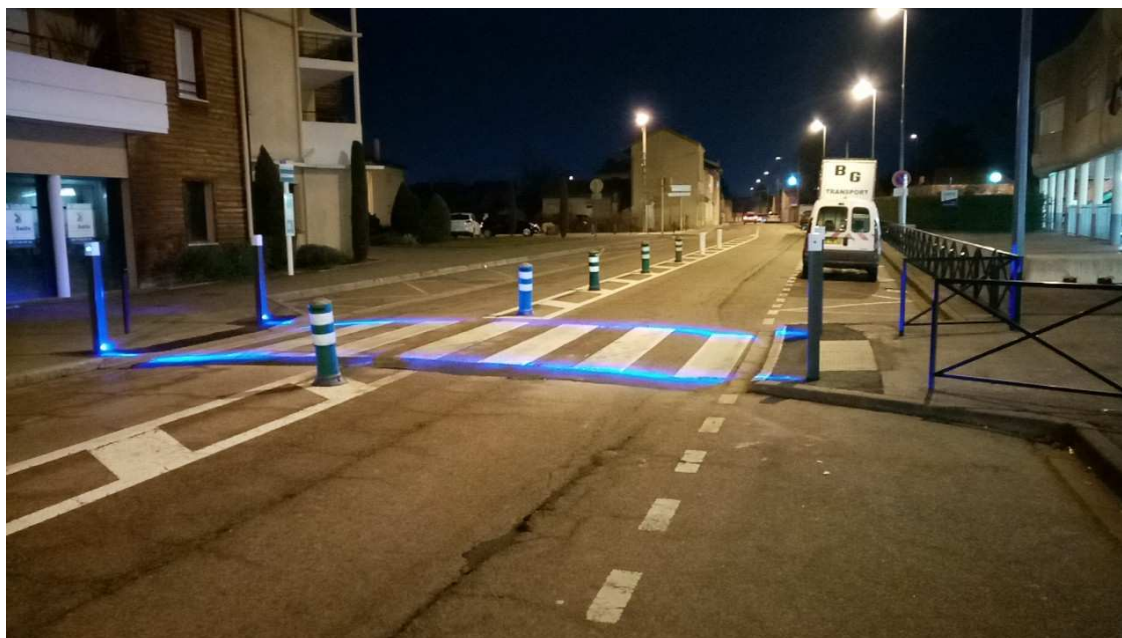
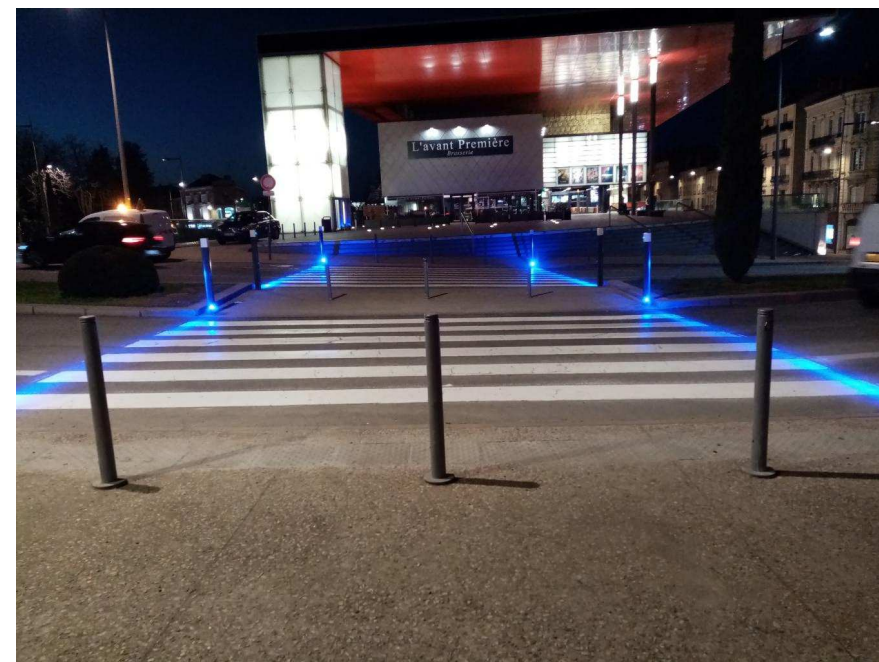


## **Dans le cadre de la mise en accessibilité de la voirie ,mise en place de potelets lumineux:**

Rue Lucien Sampaix

Place des promenades.

A venir: rue Prt Wilson au niveau du groupe scolaire







Mise en place de passage piéton lumineux



# Infos travaux



Entreprises	Adresse	Nature des travaux	Contraites de circulation
POTAIN	Allée Chantallouette	Renouvellement du reseau gaz et branchements.	Restreinte avec possibilité de rue barrée par intermittence en fonction des travaux.
SADE	89 Rue de Clermont	Réfection d'un regard sur le réseau d'assainissement sur trottoir.	Restreinte avec possibilité de rue barrée par intermittence en fonction des travaux.
COLAS	Quai Fourcauld	Création d'aménagement cyclable long du quai.	Restreinte avec possibilité de rue barrée par intermittence en fonction des travaux.
SBTP	Rue des Ecoles	Renouvellement du réseau gaz et branchements.	Restreinte avec possibilité de rue barrée par intermittence en fonction des travaux.
SADE	34 Av Gambetta	Réfection d'un regard sur le réseau d'assainissement sur trottoir.	Restreinte avec possibilité de rue barrée par intermittence en fonction des travaux.
LESCHÉL et MILLET	Quai Lherminier	Installation d'une vanne de régulation (assainissement).	Restreinte avec possibilité de rue barrée par intermittence en fonction des travaux.
SAVAC	Rues Malon	Curage de collecteur d'assainissement.	Restreinte avec possibilité de rue barrée par intermittence en fonction des travaux.
POTAIN	Rue Pierre Semard -rue Falconnet	Suppression du réseau gaz et modification du réseau d'éclairage public.	Restreinte avec possibilité de rue barrée par intermittence en fonction des travaux.
SUBTERRA	Rue S. Mulsant	Réfection du collecteur d'assainissement par l'interieur.	Restreinte avec possibilité de rue barrée par intermittence en fonction des travaux.
SAVAC	Rues Pernety	Curage de collecteur d'assainissement.	Restreinte avec possibilité de rue barrée par intermittence en fonction des travaux.
LESCHÉL et MILLET	Av du Polygone	Installation d'une vanne de regulation (assainissement).	Restreinte avec possibilité de rue barrée par intermittence en fonction des travaux.
SBTP	Rue L. Ranvier	Renouvellement du réseau gaz.	Restreinte avec possibilité de rue barrée par intermittence en fonction des travaux.
SBTP	Impasse L. Ranvier	Renouvellement du réseau gaz.	Restreinte avec possibilité de rue barrée par intermittence en fonction des travaux.
EUROMA	Rue Ranvier	Réfection des bordures et trottoirs.	Restreinte avec possibilité de rue barrée par intermittence en fonction des travaux.
SAVAC	Rues Raspail	Curage de collecteur d'assainissement.	Restreinte avec possibilité de rue barrée par intermittence en fonction des travaux.
SAVAC	Rues d'Urfé	Curage de collecteur d'assainissement.	Restreinte avec possibilité de rue barrée par intermittence en fonction des travaux.












# Infos diverses



Domaine	Adresse	Designations	Observations	
Roannais Agglomération	Tous quartiers	Consultation baromètre des villes cyclables.	<a href="https://barometre.parlons-velo.fr/">https://barometre.parlons-velo.fr/</a>	
CCAS	Tous quartiers	Numéro unique pour les séniors.	04.26.24.10.16	
Sécurité-Santé Publique	Tous quartiers	Centre de vaccination COVID-19.	<a href="https://www.aggloroanne.fr/actualites-pages-speciales/vaccination-covid-19-3074.html">https://www.aggloroanne.fr/actualites-pages-speciales/vaccination-covid-19-3074.html</a>	
Sécurité-Santé Publique	Tous quartiers	Centre de vaccination COVID-19.	Le nouveau centre de vaccination se trouve au Fuyant (ancienne école) à partir du mercredi 1er Septembre à 9h. Les prises de rendez-vous se font toujours par internet sur Doctolib ou par téléphone au 04 75 05 63 60	
Sécurité-Santé Publique	Tous quartiers	Toutes les infos pratiques COVID-19.	<a href="https://www.aggloroanne.fr/covid-19-toutes-les-informations-2978.html">https://www.aggloroanne.fr/covid-19-toutes-les-informations-2978.html</a>	
Tous domaines	Tous quartiers	Application pour smartphone:" Roanne ,l'appli".Tout Roanne dans la poche.	<b>Application pour smartphone : Roanne,l'appli</b>	
Communication	Tous quartiers	Mag Roanne – Mars 2019- 1er magazine municipal 100% en réalité augmentée	<b>Application pour smartphone : SnapPress</b>	
Sécurité-Santé Publique	Tous quartiers	Site et application pour déclaration odeurs	<a href="https://www.atmo-odo.fr/odoaura">https://www.atmo-odo.fr/odoaura</a> <a href="https://www.youtube.com/watch?v=2YHFKHn0IzY">https://www.youtube.com/watch?v=2YHFKHn0IzY</a>	
Police Municipale	Tous quartiers	Centre de protection urbain CPU	04.77.44.42.44	
Horodateurs	Tous quartiers	Parking payant de 9h/12 et de 14h/18h -30 min gratuit /jour du lundi au vendredi et 2h gratuit le samedi.Paiement par pièces ,cartes bancaires et application mobile PrestoPark. Obligation de saisir la plaque d'immatriculation à chaque stationnement payant.	<a href="https://www.aggloroanne.fr/au-quotidien/deplacements/stationnement-1426.html">https://www.aggloroanne.fr/au-quotidien/deplacements/stationnement-1426.html</a>	
Horodateurs	Tous quartiers	Lien application paiement par mobile PrestoPark	<a href="https://www.aggloroanne.fr/deplacements/stationnement/prix-du-paiement-a-l-horodateur-2034.html">https://www.aggloroanne.fr/deplacements/stationnement/prix-du-paiement-a-l-horodateur-2034.html</a>	
Horodateurs	Tous quartiers	Lien application paiement parking par mobile Whoosh	<a href="https://www.whooshstore.fr/">https://www.whooshstore.fr/</a>	
Horodateurs	Tous quartiers	Les abonnements stationnements	<a href="https://www.aggloroanne.fr/deplacements/stationnement/les-abonnements-2036.html">https://www.aggloroanne.fr/deplacements/stationnement/les-abonnements-2036.html</a>	
Horodateurs	Tous quartiers	STOP Fourrière	<a href="https://www.aggloroanne.fr/deplacements/stationnement/stop-fourriere-2038.html">https://www.aggloroanne.fr/deplacements/stationnement/stop-fourriere-2038.html</a>	
Urbanisme	Tous quartiers	Guide pour les ravalements de façade	<a href="https://www.aggloroanne.fr/habitat/aides-a-l-habitat/ravalements-de-facades-311.html">https://www.aggloroanne.fr/habitat/aides-a-l-habitat/ravalements-de-facades-311.html</a>	
Fibre optique	Toutes voiries	Fibre optique dans le Quartier ,réseau 100% fibre orange.Pour éligibilité :lien orange + adresse.Couverture totale 2020	<a href="https://reseaux.orange.fr/cartes-de-couverture/fibre">https://reseaux.orange.fr/cartes-de-couverture/fibre</a>	



# Infos diverses

Fibre optique	Toutes voiries	Fibre optique dans le Quartier ,réseau SFR Numericâble existant fibre /filaire.Pour éligibilité :lien SFR + adresse.	<a href="http://www.sfr.fr/carte-coverture-reseau-sfr-fibre-optique/">http://www.sfr.fr/carte-coverture-reseau-sfr-fibre-optique/</a>	
Fibre optique	Toutes voiries	Informations sur le developpement de la fibre optique sur l'ensemble du territoire	<a href="https://cartefibre.arcep.fr/">https://cartefibre.arcep.fr/</a>	
Roannais Agglomération	Toutes voiries	Service collecte ordures ménagères	Du lundi au vendredi de 8h30 à 16h non-stop. <b>0800173450</b>	
Roannais Agglomération	Toutes voiries	Service gratuit de ramassage des encombrants pour les particuliers - entreprise C3R	<b>0 800 00 08 56</b>	
Roannais Agglomération	Toutes voiries	Reglemntation des apports aux PAV - 0 800 17 34 50	<a href="https://www.aggloroanne.fr/au-quotidien/dechets/tri-des-dechets-166.html">https://www.aggloroanne.fr/au-quotidien/dechets/tri-des-dechets-166.html</a>	
Roannais Agglomération	Toutes voiries	Le réseau public de <b>bornes de recharge</b> du département de la Loire	<a href="https://www.mobiloire.fr/">https://www.mobiloire.fr/</a>	
Roannais Agglomération	Toutes voiries	Pour les véhicules électriques ,gratuité sur l'ensemble des places de stationnement et gratuité de la recharge électrique	<b>Nouvelle borne de rechargement : 25 supplémentaire sur Roannais Agglomération (dont 15 sur Roanne)</b>	
Santé	Toutes voiries	Localisation des défibrillateurs sur la commune	Applications Android et Iphone localisation défibrilateur RMC-BFM	
Sécurité-Santé Publique	Toutes voiries	Service Sécurité-Accessibilité-Santé Publique-Developpement Durable	04.77.23.21.27 - 04.77.23.21.28 - 04.77.23.21.41	





# Infos diverses

Sécurité-Santé Publique	Toutes voiries	Que faire en cas de risques majeurs	<a href="https://www.agglo-roanne.fr/fileadmin/Agglo-roanne.fr/3_Au_quotidien/Prevention_et_securite/Prevention_des_risques_majeurs/2017-03-RISQUES_MAJEURS_.pdf">https://www.agglo-roanne.fr/fileadmin/Agglo-roanne.fr/3_Au_quotidien/Prevention_et_securite/Prevention_des_risques_majeurs/2017-03-RISQUES_MAJEURS_.pdf</a>	
Sécurité-Santé Publique	Toutes voiries	Système d'alerte et d'information des populations	Application pour smartphone	
Service	Tous quartiers	<b>Statistique demandes</b>	<b>1357 demandes citoyennes en 2018 avec 81% de réponses favorables. 3021 demandes d'intervention au total en 2018</b>	
Service	Tous quartiers	<b>Effacement de TAG</b> : opération gratuite effectuée par le service bâtiment "brigade antitag"	<b>Conditions</b> : - le tag visible de la rue - convention entre le propriétaire et les services de la ville de Roanne ( en cas de dégradation lors de l'invention ) soit signée. Signalements superviseur.	
Service	Tous quartiers	Service Proximité	<a href="mailto:proxi@ville-roanne.fr">proxi@ville-roanne.fr</a>	
Service	Tous quartiers	Service Proximité	Olivier JANDARD - 06.16.63.61.95	
Service	Tous quartiers	Service Proximité	Superviseur : Vincent DI MARCO - 06.38.81.39.78	



# Animation

## Retour sur la distribution de crayons de couleurs dans les écoles



Ecole Jean Rostand  
**16 décembre**

Ecole Maternelle Wilson  
**16 décembre**

*Ecole Jean Rostand*

*Retour de cette initiative sur [roanne.fr](http://roanne.fr), les réseaux sociaux (roanne événements) et dans le mini-mag du 17 janvier (retour global).*



# Anim'Parc du 18 décembre



## Anim'Quartier 2022



### Anim'Quartier

Conseil de  
**Quartier**  
**PARC**

Programmation 2022

Samedi 16 avril de 9h30 à 12h

- Marche accompagnée (2 circuits proposés: 4 et 8 km) et petit déjeuner

Samedi 14 mai de 14h à 17h

- Réparation de vélos avec le Vélo Club Roannais + prévention routière et goûter

Samedi 16 juillet de 13h30 à 17h

- Jeux ludiques et coopératifs en familles et goûter

Samedi 20 août de 17h à 21h

- Jeux de cartes et repas partagé

Samedi 4 septembre de 9h30 à 12h30

- Mini-ferme et petit déjeuner

Samedi 24 septembre de 14h à 17h

- Ateliers autour du secourisme et goûter

Samedi 17 décembre de 14h à 17h

- Spectacle extérieur + poneys et goûter

- **Ciné Court Animé** du 28 mars au 2 avril – 13<sup>ème</sup> édition



**Tout Roanne Court** le dimanche 3 avril

- Défi sportif « **Pour qu'Eden et Abel vivent** », place de l'hôtel de ville le samedi 16 avril
- **Défilé de mode Vitrines de Roanne**, rues piétonnes et place du marché le samedi 14 mai

- **16 Avril** – Esplanade des Mariniers « Caravane des métiers »
- **10 Mai** – Les 10 km du Coteau
- **10 Juin** – Prix du Port de Roanne – CSADN Cyclisme
- **18-19 Juin** – Raid Loire (Paddle – Canoe...) – Ancien site Roanne Plage
- **3 Juillet** – Défi Sport Famille
- **7 Juillet** – Bike and Truck Festival
- **8-9-10 Juillet** – Open Plus 3x3

## Aide à l'Ukraine



[www.roannais-ukraine.fr](http://www.roannais-ukraine.fr) a été mis en ligne. Il recense toutes les initiatives locales (collectes, départs vers l'Ukraine...).

Un formulaire Internet permet par ailleurs de transmettre, recueillir les dons (financiers, matériel, alimentaires, vêtements, médicaments,...) ou d'actions (traducteurs, ....).

Une adresse mail dédiée [contact@roannais-ukraine.fr](mailto:contact@roannais-ukraine.fr) a également été ouverte pour recueillir toutes les propositions et initiatives du grand public.





## Questions diverses